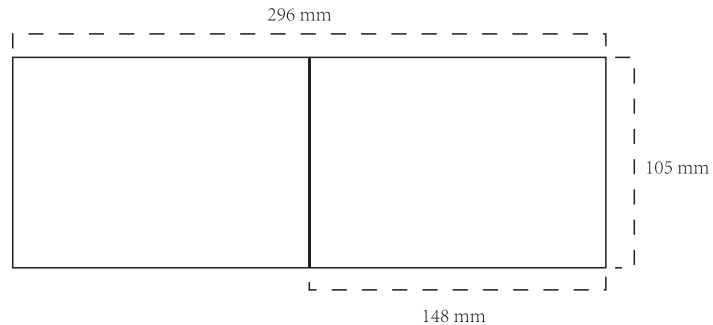


尺寸:



色值



CMYK: C8 M36 Y92 K0
PANTONE 7409C



CMYK: C0 M0 Y0 K10



CMYK: C0 M0 Y0 K60



CMYK: C62 M0 Y100 K0



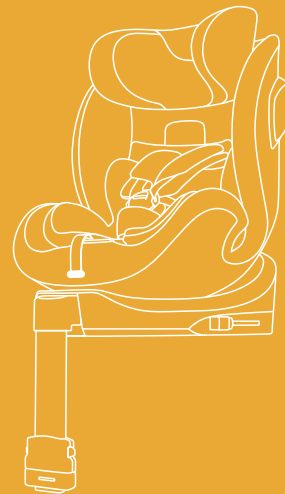
CMYK: C0 M100 Y100 K0

装订方式: 骑马订

材质: 铜版纸

克重: 封面157g, 内页128g

工艺: 封面覆光膜



INSTRUCTIONS

40-105cm:i-Size
100-150cm:i-Size booster seat



CONTENTS

1. NOTICE	01
2. WARNING	03
3. ABOUT CAR SEAT	05
4. USING THE CHILD CAR SEAT IN THE VEHICLE	09
For The height of the child: rearward facing 40 CM - 105 CM	09
Installation with ISOFIX and support leg	09
For The height of the child: forward facing 76 CM - 105 CM	13
Installation with ISOFIX and support leg	13
For The height of the child: forward facing 100 CM - 150 CM	17
Installation with ISOFIX and adult safety belt	17
Installation with adult safety belt	20
5. MAINTENANCE	22
6. CLEANING	24

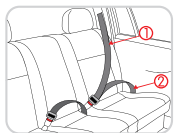
01 NOTICE

40-105cm: Isofix+support leg+harness (rearward facing)

76-105cm: Isofix+support leg+harness (forward facing)

100-150cm: Isofix attachments + Adult safety-belt or adult safety-belt only (forward facing)

NOT TO USE REARWARD FACING ECRS IN SEATING POSITIONS WHERE THERE IS AN ACTIVE FRONTAL AIRBAG INSTALLED.



① car seat belts-shoulder belt.

② car seat belts-lap belt.



Do Not use two-points car seat belt.
Please use Three-point car seat belts.

Notice regarding i-Size category Enhanced Child Restraint Systems(40-105cm)

This is an i-Size Enhanced Child Restraint System.

It is approved according to UN Regulation No.129, for use in, i-Size compatible vehicle seating positions as indicated by vehicle manufacturers in the vehicle users' manual.

If in doubt, consult either the Enhanced Child Restraint System manufacturer or the retailer.

Notice regarding i-Size booster seat category Enhanced Child Restraint Systems(100-150cm)

This is a i-Size booster seat Enhanced Child Restraint System.

It is approved according to UN Regulation No.129, for use primarily in "i-Size seating positions" as indicated by vehicle manufacturers in the vehicle user's manual.

If in doubt, consult either the Enhanced Child Restraint System manufacturer or the retailer.

02 WARNING

Please read through these instructions carefully before use and keep them for subsequent reference in order to guarantee the safety of your child. Non-compliance with the instructions in this manual can result in serious injuries to your child.

- * The child car seat is approved for a height of between 40 and 150 cm (max. 36kg/ about 0-12 years old).
- * The child seat can only be used with its own 5-point belt system for children under a height of a 105 cm and with a maximum weight of 18 kg.
- * The child seat cannot be used with the 5-point belt system for children who are taller than 105 cm and/or weigh more than 18 kg.
- * From a height of 100 cm (up to a maximum of 150 cm), the 5-point belt system can be stored in the child seat and the child can be strapped in with the 3-point belt of the car.
- * Please be sure to read the vehicle manual from the car manufacturer.
- * Do not use any supporting contact points other than those that are described in the instructions and are marked on the child restraint system.
- * Do not use this child seat at home. It has not been designed for use at home and should therefore only be used in your car.
- * If the child seat is used for children who are between 135 cm and 150 cm tall, it may be the case that the child seat does not fit into all vehicle types because the vehicle roof is positioned low on the side of the vehicle selected for the installation of the seat.
- * Do not leave your child in their child restraint system unattended at any time.
- * The child seat should be replaced if it has been subject to violent stresses in an accident.
- * For safety reasons, the child seat must also be affixed in the vehicle when your child is not sitting in the child seat.

* Always make sure that all straps holding the restraint to the vehicle should be tight, any support leg should be in contact with the vehicle floor, any straps or impact shields restraining the child should be adjusted to the child's body, and any straps should not be twisted.

- * Any luggage or other objects liable to cause injuries in the event of a collision must be properly secured.
- * The rigid items and plastic parts of an enhanced child restraint system shall be located and installed so that they are not liable to become trapped by a movable seat or in a vehicle door during everyday use of the vehicle.
- * When the chair is not provided with a textile cover, the chair should be kept away from sunlight, otherwise it may be too hot for the child's skin.
- * It is important that any lap strap is worn low down, and any impact shield is installed properly, so that the pelvis is firmly engaged, shall be stressed. Your child should always be strapped in to avoid the risk of falling.
- * It is dangerous to make changes or additions to the device without the approval from the Type Approval Authority. Non-compliance with the installation instructions of the manufacturer of the child restraint system also hidden risks.
- * This child seat has been designed for children between 40 and 150 cm in height and weighing a maximum of 36kg. Never overload the child seat by transporting more than one child or additional loads in it.
- * The child restraint system must not be used without the seat cover.
- * The seat cover must not be replaced with any other than the one that recommended by the manufacturer, because the cover constitutes an integral part of the restraint performance.

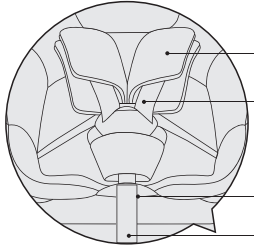
Do not use forward-facing before the child is 15 months old and reached a size of 76 cm.

For proper protection of your child, it is essential to use and install the car seat according to the instructions given in this manual.

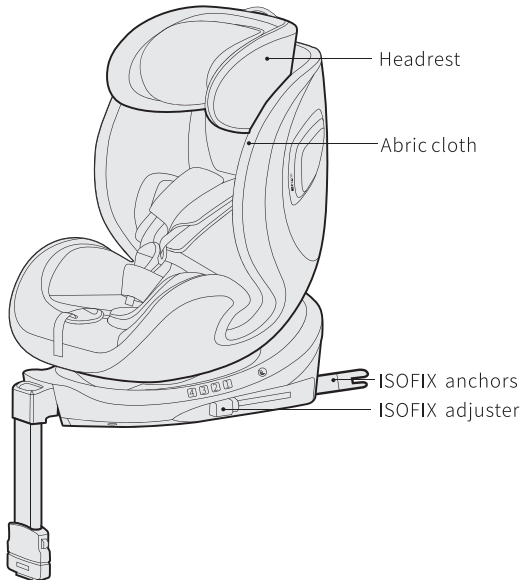
According to local codes the product characteristic can be different.

Please always have the instruction manual at hand and store it in the dedicated slot at the car seat.

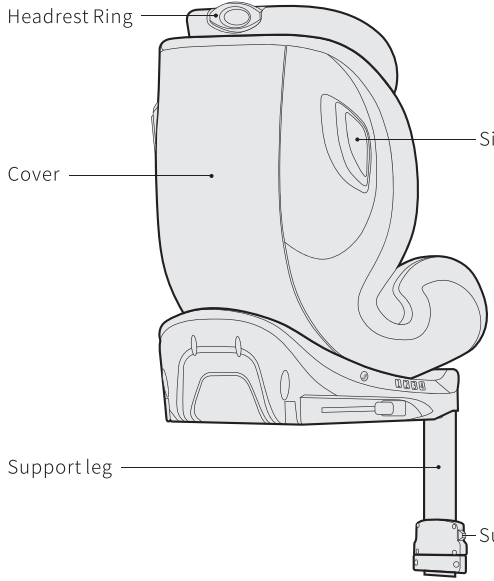
03 ABOUT CAR SEAT



- Shoulder pad
- Shoulder strap
- Adjust strap for harness
- Adjust strap



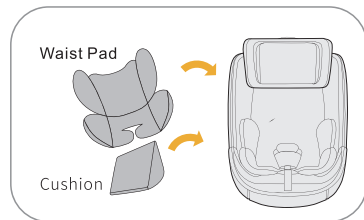
- Headrest
- Abric cloth
- ISOFIX anchors
- ISOFIX adjuster



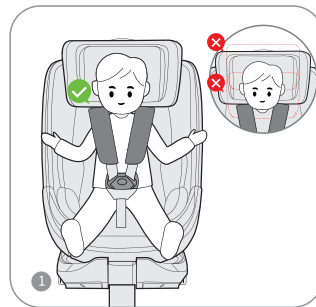
- Headrest Ring
- Cover
- Side protection
- Support leg
- Support leg adjuster

NOTE

* Children between 40cm and 75cm need a waist pad and a small cushion.



ADJUSTING THE HEADREST



The headrest ensures the best possible protection for your child only if it is adjusted to the optimum height.

* The headrest must be adjusted so that max. two finger's width or less remains free between the child's shoulder and the headrest.



* Activate the adjustable handle on the bottom side of the headrest and move it into the required position.

The shoulder belts are firmly connected to the headrest and do not have to be adjusted separately.

04 USING THE CHILD CAR SEAT IN THE VEHICLE

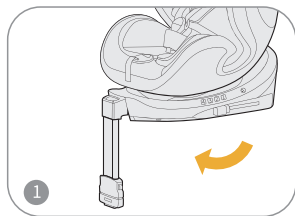
For the height of the child: rearward facing 40 CM - 105 CM

Installation with ISOFIX and SUPPORT LEG

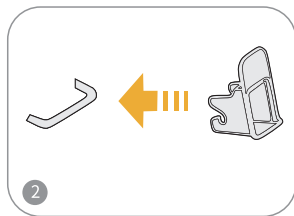
Accident statistics verify that in a vehicle the rearward-facing transport of your child is the safest. Therefore we recommend to use the child car seat as long as possible in rearward-facing position.

We recommend to use the child car seat in rearward-facing position up to size of 105 cm and max. 18 kg.

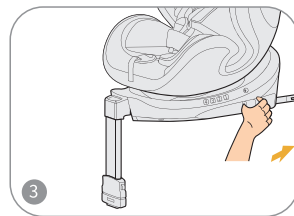
It is mandatory to use rearward-facing up to an age of 15 months and a size of 75 cm. Even beyond this limit a rearward-facing transport is the safest.



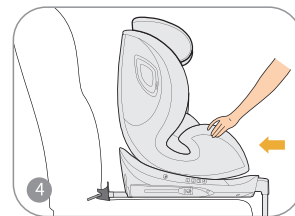
Press the button to adjust the height of the support leg and ensure that this is fully in contact with the vehicle floor.



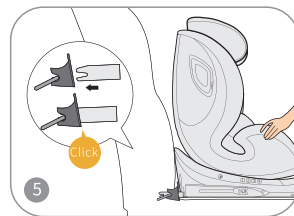
If necessary, attach the connect guides provided with the longer lug pointing upwards into both ISOFIX anchorage points.



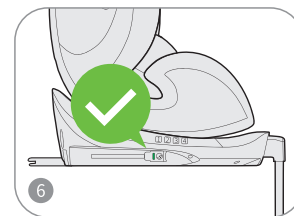
Push both buttons and simultaneously pull the ISOFIX connectors out of the base to the end stopper.



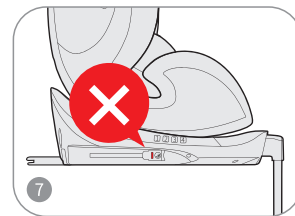
Make sure that the seat stays firmly in place by trying to pull it out of the ISOFIX connect guides.



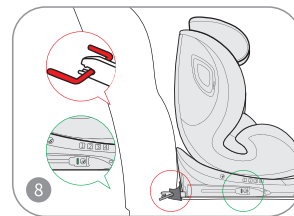
it means locked when hear click



Make sure the isofix Indicator is green



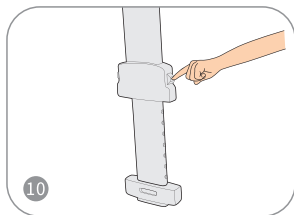
You have to restart the connection if the indicator is red



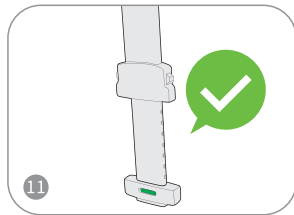
Make sure the isofix anchor is fixed



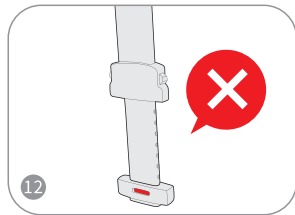
Make sure the car seat is installed correctly



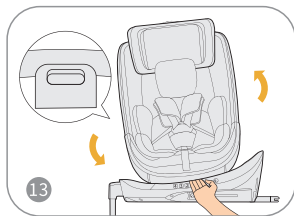
10 Release the support leg at most length



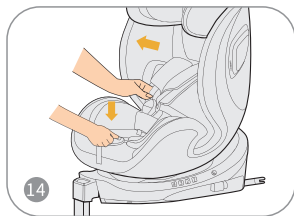
11 it is right if show green



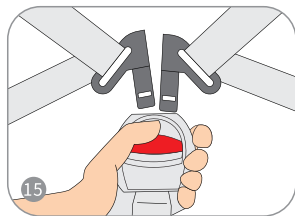
12 it is wrong if show red



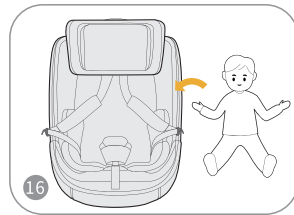
13 Pull the central adjuster to rotation



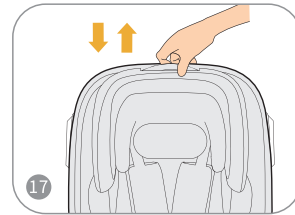
14 Pull the strap adjuster
Pull the shoulder belts meanwhile



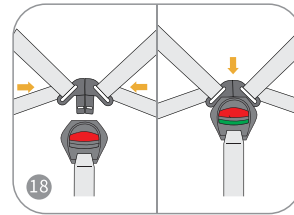
15 Press the red button to disengage the buckle



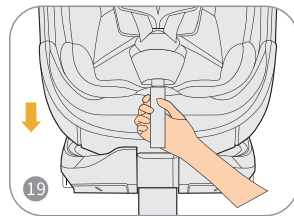
16 Leave the harness to two side and put baby into car seat



17 Adjust the headrest ring



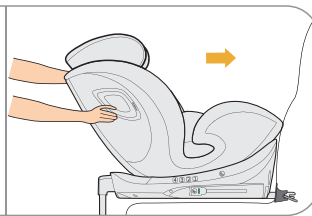
18 Engage the buckle



19 Pull down the adjust strap to proper length



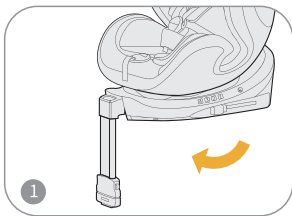
20 Pull the central adjuster to proper position



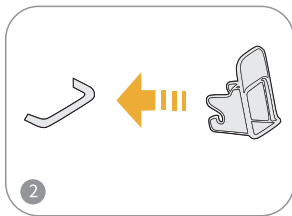
21 Pull the baby car seat for rear facing to most recline position

For the height of the child: forward facing 76 CM - 105 CM

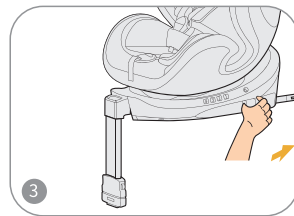
Installation with isofix and support leg



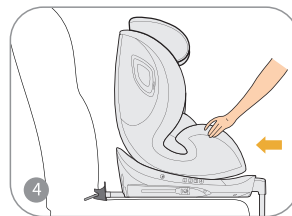
1 Press the button to adjust the height of the support leg and ensure that this is fully in contact with the vehicle floor.



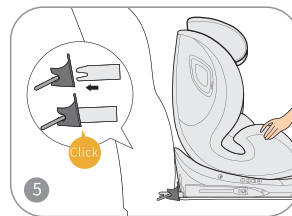
2 If necessary, attach the connect guides provided with the longer lug pointing upwards into both ISOFIX anchorage points.



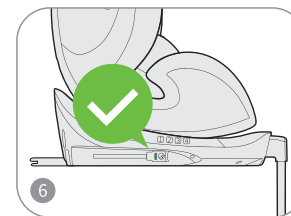
3 Push both buttons and simultaneously and pull the ISOFIX connectors out of the base to the end stopper.



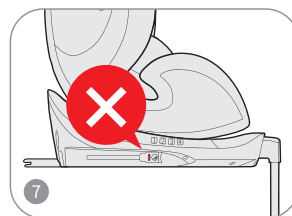
4 Make sure that the seat stays firmly in place by trying to pull it out of the ISOFIX connect guides.



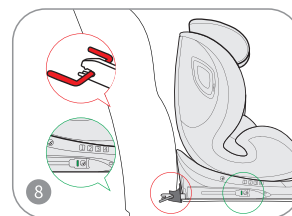
5 it means locked when hear click



6 Meke sure the Indicator at same gear NO



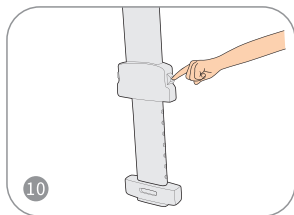
7 You have to restart the connection if the indicator is red



8 Make sure the isofix anchor is-fixed

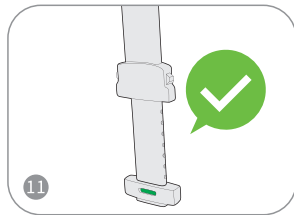


9 Make sure the car seat is installed correctly



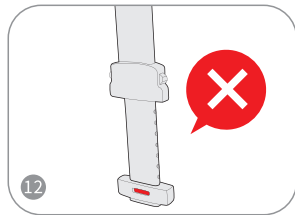
10

Release the support leg at most length



11

it is right if show green



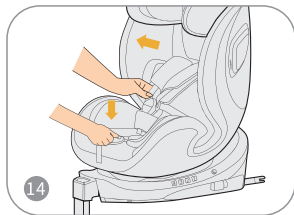
12

it is wrong if show red



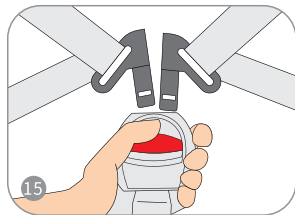
13

Pull the central adjuster to rotation



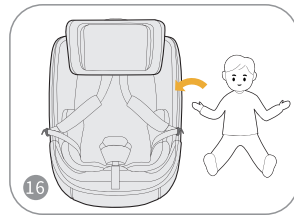
14

Pull the strap adjuster
Pull the shoulder belts meanwhile



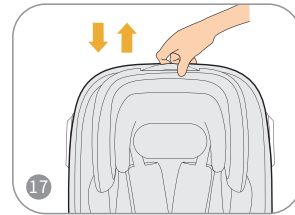
15

Press the red button to disengage the buckle



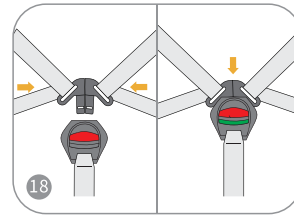
16

Leave the harness to two side and put baby into car seat



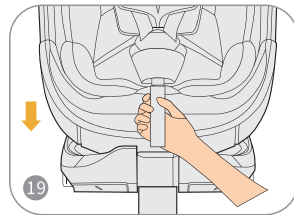
17

Adjust the headrest ring



18

Engage the buckle



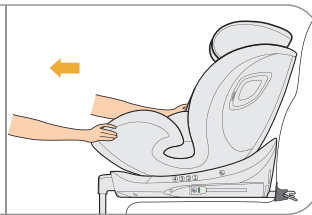
19

Pull down the adjust strap to proper length



20

Pull the central adjuster to proper position



Pull the baby car seat for forward facing to proper position

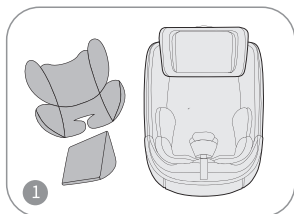
For the height of the child: forward facing

100 CM - 150 CM

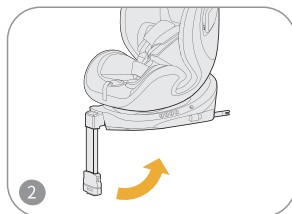
Installation with ISOFIX and adult safety-belt

NOTE!

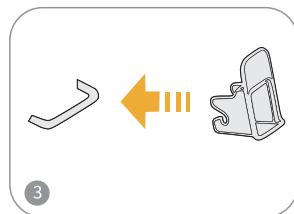
The harness system cannot remove from the child car seat.



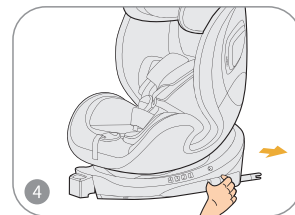
1 Hide the harness and take away the waist cushion



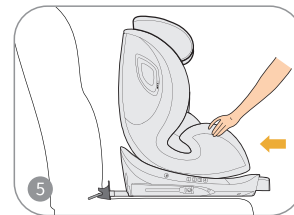
2 fold the support leg and place it in the specified position



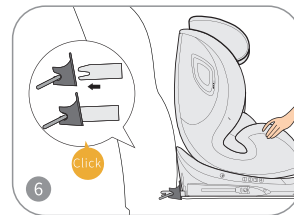
3 If necessary, attach the connect guides provided with the longer lug pointing upwards into both ISOFIX anchorage points.



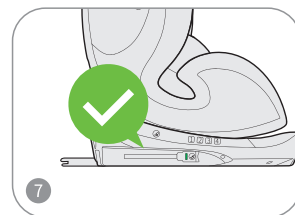
4 Push both buttons and simultaneously pull the ISOFIX connectors out of the base to the end stopper.



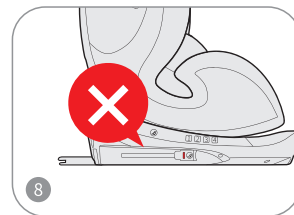
5 Make sure that the seat stays firmly in place by trying to pull it out of the ISOFIX connect guides.



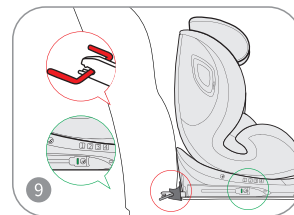
6 It means locked when hear click



7 Make sure the isofix Indicator is green



8 You have to restart the connection if the indicator is red



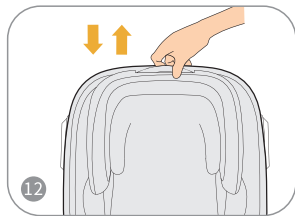
9 Make sure the isofix anchor is-fixed



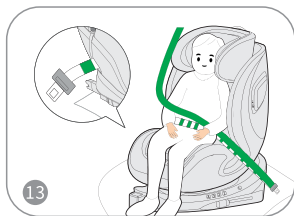
10 Pull the baby car seat to make sure the isofix locked



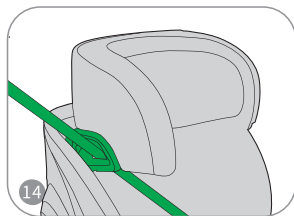
11 Leave the harness to two side and put baby into car seat



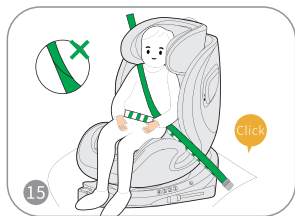
12 Adjust the headrest ring



13 Let the three-point car belts through under the handrail. make sure fix the pelvis comfortable



14 Let the car belt through the guider locker

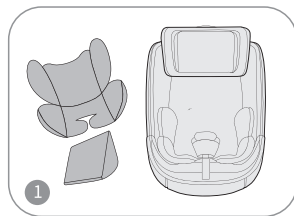


15 Tight the car belt after clicking (Do not twist the belt)

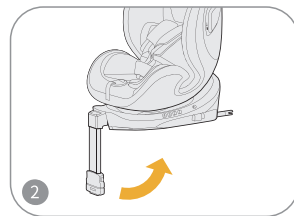
For the height of the child: forward facing

100 CM - 150 CM

Installation with adult safety-belt



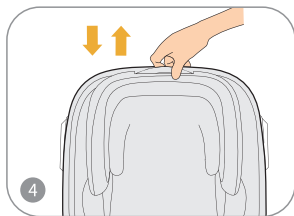
1 Hide the harness and take away the waist cushion



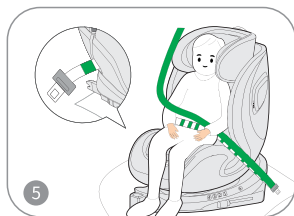
2 fold the support leg and place it in the specified position



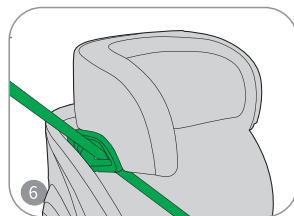
3 Leave the harness to two side and put baby into car seat



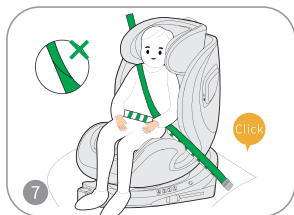
Adjust the headrest ring



Let the three-point car belts through under the handrail. make sure fix the pelvis comfortable

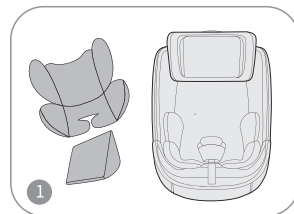


Let the car belt through the guider locker

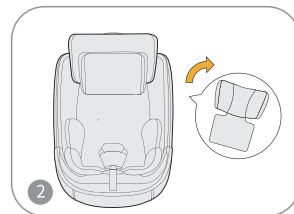


Tight the car belt after clicking (Do not twist the belt)

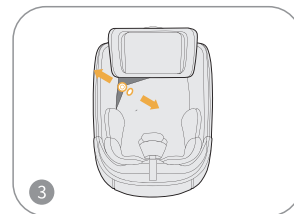
05 MAINTENANCE



Take apart the waist pad and cushion on the seat.



Take apart the cloth cover on head rest.

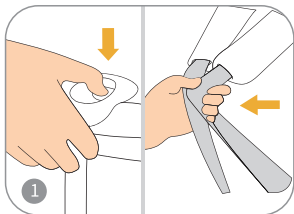


Undo the button and take apart the cloth cover below the head rest.

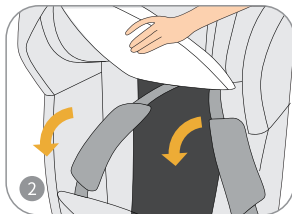
The opposite way is how to put on the cloth cover

Hide the harness

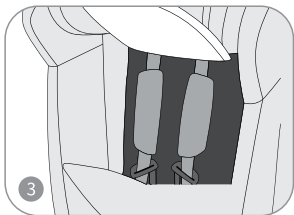
The harness system cannot remove from the child car seat.



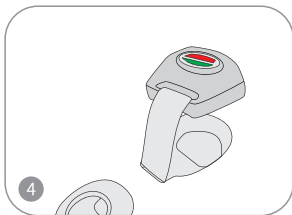
Push the central adjuster and draw out the harness



Hide the shoulder belt, and pad behind the cushion



Now stow the belt behind the seat cover



Put the buckle into the slot

06 CLEANING

It is important to use an original seat cover only since the cover is an essential part of the function. You may obtain spare covers at your retailer.



HAND WASH ONLY(30°Warm)Use Mild Degttergent Do nont Lron,Dry Clean,Bleach or Tumble Dry Dry flat-away from diect heat DO NOTUSE BLEACH,ABRASIVE OR UPHOLSTERY CLEANING AGENTS

Please wash the cover before you use it the first time. Seat covers are machine washable at max. 30° C on delicate cycle. If you wash it at higher temperature, the cover fabric may be faded. Please wash the cover separately and never dry it mechanically! Do not dry the cover in direct sunlight! You can clean the plastic parts with a mild detergent and warm water.

Please do not use chemical detergents or bleaching agents under any circumstances!

The integrated harness system cannot be removed from the child car seat! Do not remove parts of the harness system! The harness system can be cleaned with a mild detergent and warm water

Preserving for baby car seat

1. Check all the parts of car seat before using, make sure it is in good condition to reduce the accident rate.
2. Make sure the belts are not loose before using.
3. Do not put the baby car seat in too cold, heat or too wet situation,
4. Keep the manual well.

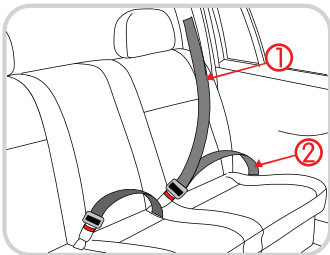
The issue after the accident

Please replace a new baby car seat, Please contact with the retailer if any doubt

Verzeichnis

1. NOTIZ	27
2. WARNUNG	28
3. SITZTEILE	31
4. VERWENDUNG DES KINDERSITZES IM FAHRZEUG	35
RÜCKWÄRTSGERICHTETE VERWENDUNG (40 CM - 105 CM)	
Eine Montage mit ISOFIX und Standfuß	35
VORWÄRTSGERICHTETE VERWENDUNG (76 CM - 105 CM)	
Eine Montage mit ISOFIX und Standfuß	39
VORWÄRTSGERICHTETE VERWENDUNG (100 CM - 150 CM)	
Eine Montage mit ISOFIX und Autogurt	43
Eine Montage mit dem Autogurt	46
5. ENTFERNEN DES BEZUGES	48
6. REINIGUNG	50
7. PFLEGE	51
8. VERHALTEN NACH EINEM UNFALL	51

01 NOTIZ



① Sicherheitsgürtel für PKW - Diagonalgürtel

② Sicherheitsgürtel für PKW - Beckengürtel



Es ist nicht möglich, sich nur mit dem 2-Punkt-Gurt des PKWs zu montieren. Bitte verwenden Sie den 3-Punkt Gürtel des PKW.

02 WARNUNG

Bitte lesen Sie diese Anleitung vor dem Gebrauch sorgfältig durch und bewahren Sie sie zum späteren Nachschlagen auf, um die Sicherheit Ihres Kindes zu gewährleisten. Zum Nachschlagen auf, um die Sicherheit Ihres Kindes zu gewährleisten. Das Nichtbefolgen dieser Anweisungen kann zu schweren Verletzungen Ihres Kindes führen.

•NOTIZ- Es ist nach der Regelung Nr. 129 für die Verwendung in i-Size-kompatiblen Fahrzeugsitzen gemäß den Angaben des Fahrzeugherstellers in der Betriebsanleitung des Fahrzeugs zugelassen. Wenden Sie sich im Zweifelsfall entweder an den Hersteller des Kinderrückhaltesystems oder an den Händler.

- Der Osann ACE-Kindersitz ist für eine Körpergröße zwischen 40 und 150 cm (max.36kg /etwa 0-12 Jahre alt) zugelassen.
- Der Kindersitz ist nur für die Verwendung in Fahrtrichtung zugelassen.
- Der Kindersitz kann nur mit seinem eigenen 5-Punkt-Gurtsystem für Kinder bis zu einer Körpergröße von 105 cm und maximal 18 kg verwendet werden.
- Der Kindersitz kann NICHT mit dem 5-Punkt-Gurtsystem für Kinder verwendet werden, die größer als 105 cm sind und/oder mehr als 18 kg wiegen.
- Ab einer Körpergröße von 105 cm (bis maximal 150 cm) kann das 5-Punkt-Gurtsystem vom Kindersitz entfernt und das Kind mit dem 3-Punkt-Gurt aus dem Auto angeschnallt werden.
- Wenn der ACE für Kinder mit einer Körpergröße von 135 cm bis 150 cm verwendet wird, kann es sein, dass der Kindersitz nicht in alle Fahrzeugtypen passt, weil das Fahrzeugdach auf der gewählten Befestigungsseite niedrig liegt.
- Wenn die Körpergröße des Kindes 150 cm überschreitet, muss das Kind auf den Fahrzeugsitz gesetzt und mit dem 3-Punkt-Gurt des Fahrzeugs gesichert werden.

- Der Kindersitz kann nur eingebaut werden, wenn die ISOFIX-Befestigung und der obere Haltegurt nach vorne zeigen. Für den Isofix-Einbau: Lesen Sie unbedingt die Gebrauchsanweisung des Fahrzeugherstellers.
- Verwenden Sie keine anderen als die in der Anleitung beschriebenen und im Kinderrückhaltesystem gekennzeichneten lasttragenden Kontaktpunkte.
- Verwenden Sie diesen Kindersitz nicht zu Hause. Er wurde nicht für den Gebrauch zu Hause entwickelt und sollte daher nur im Auto verwendet werden.
- Lassen Sie Ihr Kind zu keiner Zeit unbeaufsichtigt auf dem Sitz sitzen.

- Aus Sicherheitsgründen muss der Kindersitz am Fahrzeug befestigt werden, auch wenn Ihr Kind nicht auf dem Kindersitz sitzt.

- Vergewissern Sie sich stets, dass alle Befestigungspunkte, mit denen die Sitzhalterung am Fahrzeug befestigt ist, fest sitzen und dass alle Gurte, mit denen das Kind gesichert wird, am Körper des Kindes anliegen. Achten Sie auch darauf, dass die Gurte nicht verdreht sind.

- Gepäck oder andere Gegenstände, die im Falle eines Aufpralls Verletzungen verursachen können, müssen ordnungsgemäß gesichert werden.

- Die starren Gegenstände und Kunststoffteile eines Kinderrückhaltesystems müssen so angebracht und eingebaut werden, dass sie im täglichen Gebrauch nicht durch einen sich bewegenden Sitz oder eine Fahrzeugtür eingeklemmt werden können.

- Bitte setzen Sie den Kindersitz nicht der direkten Sonneneinstrahlung aus. Bei direkter, intensiver Sonneneinstrahlung werden der Kindersitz oder Teile davon sehr heiß, was zu Verletzungen Ihres Kindes führen kann.

- Es ist wichtig, dass tief sitzende Gurte das Becken fest sichern. Um das Risiko eines Sturzes zu vermeiden, sollte Ihr Kind immer angeschnallt sein.

- Es ist gefährlich, ohne die Genehmigung der zuständigen Behörde Änderungen oder Ergänzungen an der Vorrichtung vorzunehmen. Es ist auch gefährlich, die Einbauanweisungen des Herstellers der Kinderrückhalteinrichtung nicht zu befolgen.

- Dieser Kindersitz ist für Kinder mit einer Körpergröße von 40 bis 150 cm und einem Höchstgewicht von 36 kg ausgelegt. Überlasten Sie den Kindersitz nicht, indem Sie mehr als ein Kind oder zusätzliche Lasten darin transportieren.

- Der Kindersitz darf nicht ohne den Sitzbezug verwendet werden.

- Ersetzen Sie den Sitzbezug nicht durch einen anderen als den vom Hersteller empfohlenen, da der Sitzbezug ein wesentlicher Bestandteil der Rückhaltefunktion ist.

WARNUNG!

Sie dürfen den Sitz erst dann vorwärtsgerichtet verwenden, wenn Ihr Kind mindestens 15 Monate alt ist und eine Körpergröße von 76 cm erreicht hat.

WARNUNG!

Damit Ihr Kind richtig geschützt ist, müssen Sie den Kindersitz unbedingt wie in dieser Anleitung beschrieben verwenden.

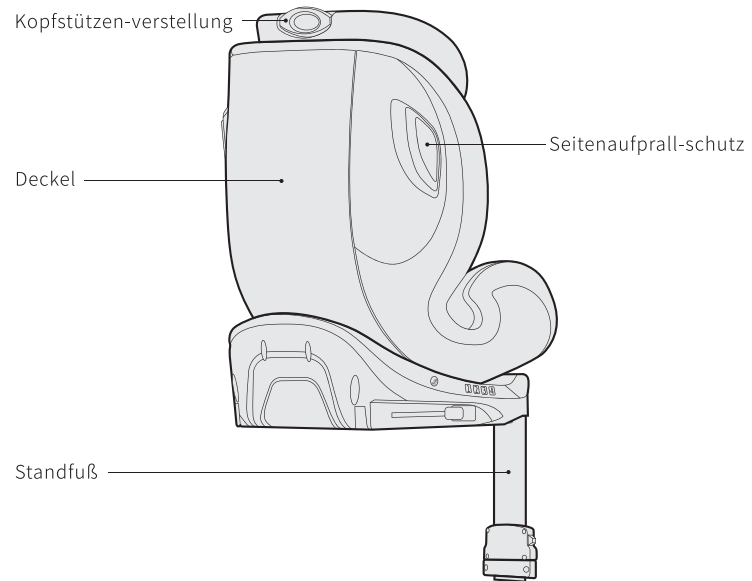
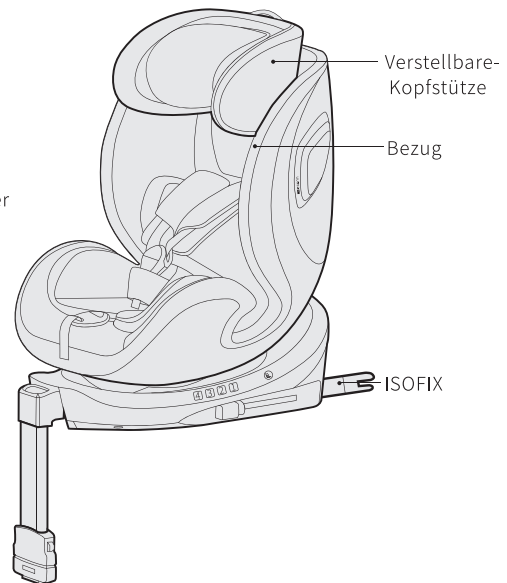
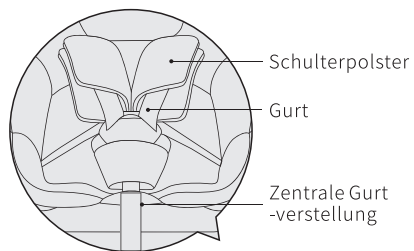
HINWEIS!

Die Produktmerkmale können aufgrund von länderspezifischen Anforderungen variieren.

HINWEIS!

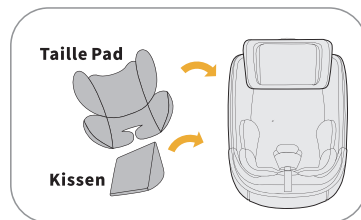
Bewahren Sie diese Anleitung immer griffbereit in dem dafür vorgesehenen Fach am Kindersitz auf.

03 SITZTEILE



HINWEIS

- Die Kinder zwischen 40cm und 75cm benötigen ein Taille Pad und ein kleines Kissen.

**KOPFSTÜTZENEINSTELLUNG**

- Nur eine in optimaler Höhe eingestellte Kopfstütze bietet Ihrem Kind den größtmöglichen Schutz und Komfort.
- Die Kopfstütze muss so eingestellt werden, dass zwischen der Schulter des Kindes und der Kopfstütze maximal zwei Fingerbreiten oder weniger frei bleiben.
 - Drücken Sie den Einstellungsschalter an der Unterkante der Kopfstütze und bewegen Sie ihn in die gewünschte Position.

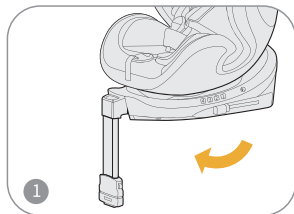


- Die Schultergurte sind an der Kopfstütze befestigt und müssen nicht getrennt eingestellt werden.

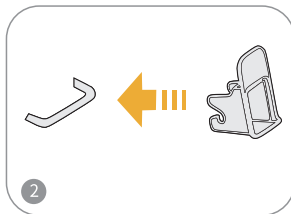
04 VERWENDUNG DES KINDERSITZES IM FAHRZEUG

Rückwärtsgerichtete verwendung 40 CM - 105 CM

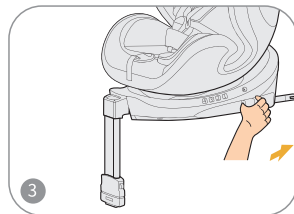
Eine Montage mit ISOFIX und Standfuß



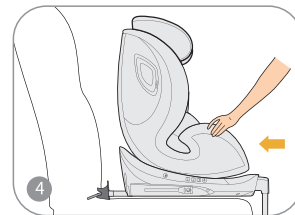
1 Klappen Sie den Stützfuß aus, bis er einrastet.



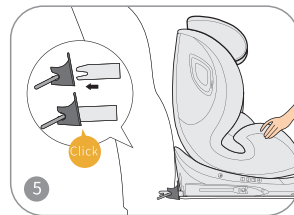
2 Falls erforderlich, hängen Sie die mitgelieferten Einführhilfen mit der längeren Lasche nach oben in die beiden ISOFIX-Befestigungspunkte ein.



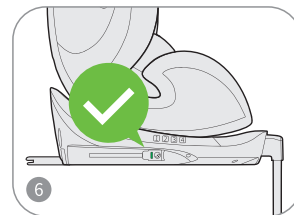
3 Beide Verriegelungen können unabhängig voneinander eingestellt werden.



4 Drücken Sie beide Tasten und gleichzeitig und drücken Sie auf den die ISOFIX-Verriegelung, bis sie aus der Basis heraus.



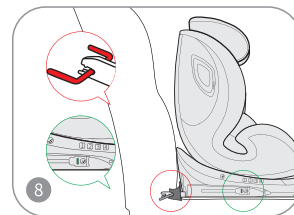
5 Die ISOFIX-Rastarme müssen an den Befestigungspunkten einrasten.



6 Der grüne Sicherheitsindikator muss auf den beiden ISOFIX-Entriegelungstasten gut sichtbar sein.



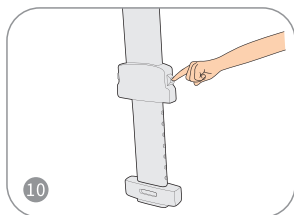
7 Der rot Sicherheitsindikator ist falsch Installation.



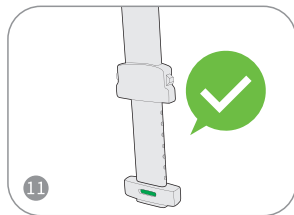
8 Stellen Sie sicher, dass der isofix-Anker fest ist.



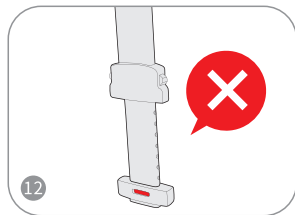
9 Schieben Sie den Kinderautositz fest an die Rückseite des Autositzes.



10 Ziehen Sie den Standfuß soweit heraus, bis dieser sicher auf dem Fahrzeugboden steht.



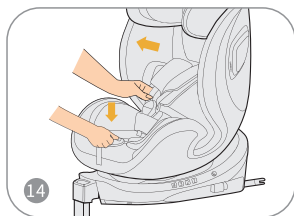
11 Es ist richtig, wenn grün angezeigt wird.



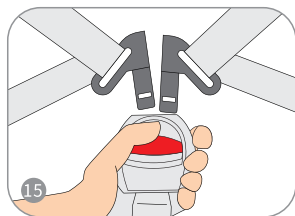
12 Es ist falsch, wenn rot angezeigt wird.



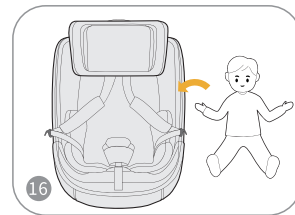
13 Der Kindersitz verfügt über eine 360°-Drehfunktion. Drehen Sie den Sitz auf die Seite.



14 Lösen Sie den Gurt.



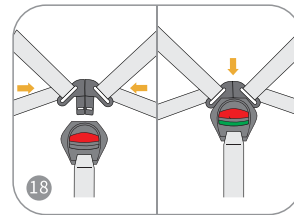
15 Drücken Sie den roten Knopf, um das Sicherheitsgurtschloss zu öffnen.



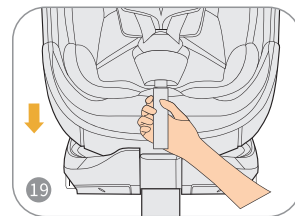
16 Lassen Sie den Gurt auf beiden Seiten und setzen Sie das Kind in den Autositz.



17 Nur eine Kopfstütze in optimaler Höhe bietet Ihrem Kind maximalen Schutz und Komfort.



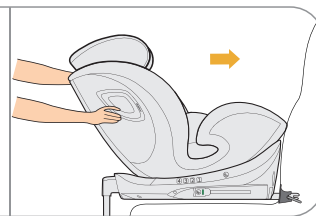
18 Betätigung des Sicherheitsgurtschloss



19 Schnallen Sie den Sicherheitsgurt an.



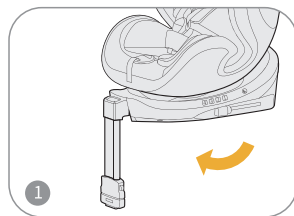
20 Drehen Sie den Sitz nach hinten.



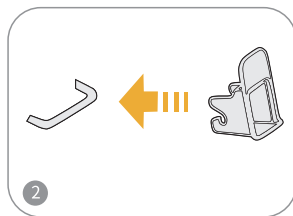
Schieben Sie den Kinderautositz fest an die Rückseite des Autositzes.

Vorwärtsgerichtete Verwendung 76 CM - 105 CM

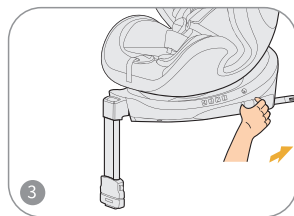
Eine Montage mit ISOFIX und Standfuß



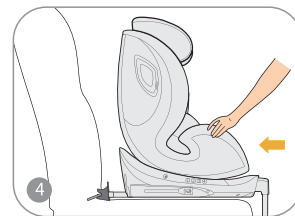
1 Klappen Sie den Stützfuß aus, bis er einrastet.



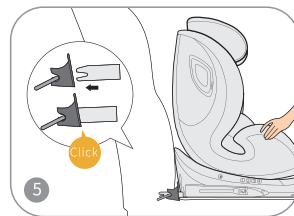
2 Falls erforderlich, hängen Sie die mitgelieferten Einführhilfen mit der längeren Lasche nach oben in die beiden ISOFIX-Befestigungspunkte ein.



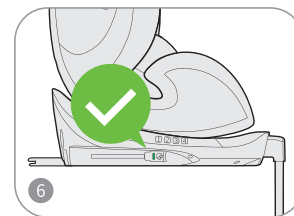
3 Beide Arretierungen lassen sich unabhängig voneinander einstellen.



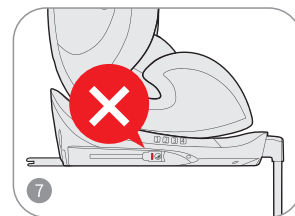
4 Drücken Sie beide Knöpfe gleichzeitig und schieben Sie die ISOFIX-Verschlüsse bis zum Anschlag aus der Basis heraus.



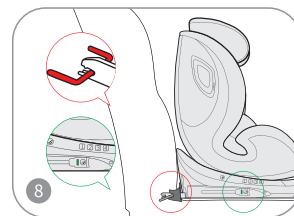
5 Die ISOFIX-Rastarme müssen hörbar an den beiden ISOFIX-Befestigungspunkten einrasten.



6 Der grüne Sicherheitsindikator muss an den beiden ISOFIX-Entriegelungstasten gut sichtbar sein.



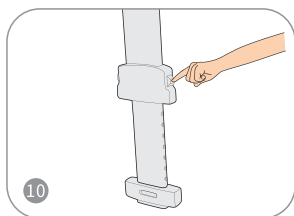
7 Der rote Sicherheitsindikator ist nicht richtig installiert.



8 Stellen Sie sicher, dass der isofix-Anker fest ist.

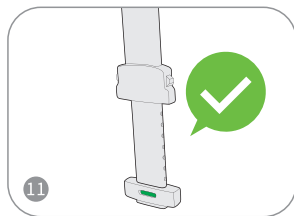


9 Schieben Sie den Kinderautositz fest an die Rückseite des Autositzes.



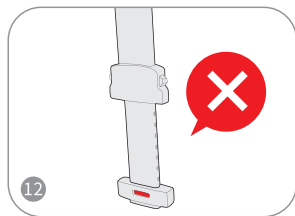
10

Ziehen Sie den Standfuß soweit heraus, bis dieser sicher auf dem Fahrzeugboden steht.



11

Es ist richtig, wenn grün angezeigt wird.



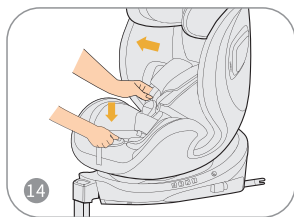
12

Es ist falsch wenn rot angezeigt wird.



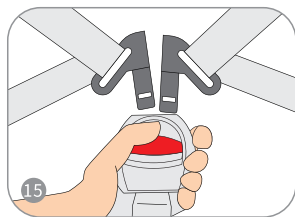
13

Der Kindersitz verfügt über eine 360°-Drehfunktion. Drehen Sie den Sitz auf die Seite.



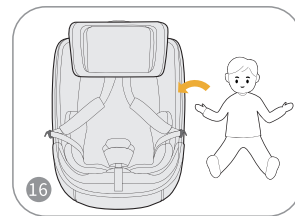
14

Lösen Sie den Gurt.



15

Drücken Sie den roten Knopf, um das Sicherheitsgurtschloss zu öffnen.



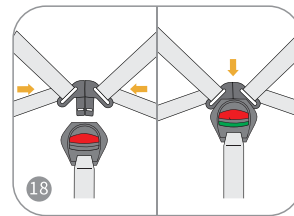
16

Lassen Sie den Gurt auf beiden Seiten und setzen Sie das Kind in den Autositz.



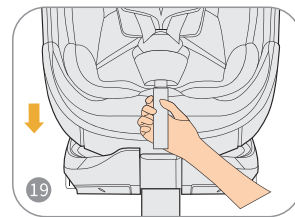
17

Nur eine Kopfstütze in optimaler Höhe bietet Ihrem Kind maximalen Schutz und Komfort.



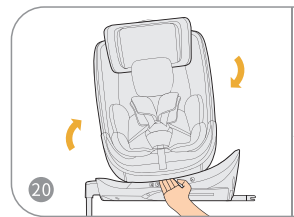
18

Betätigung des Sicherheitsgurtschloss



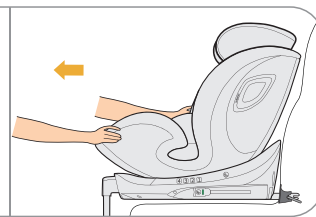
19

Schnallen Sie den Sicherheitsgurt an.



20

Drehen Sie den Sitz nach vorne.



Schieben Sie den Kinderautositz fest an die Rückseite des Autositzes.

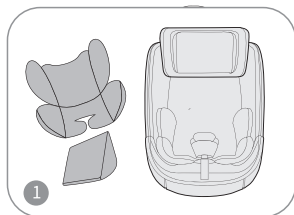
Vorwärtsgerichtete Verwendung

100 CM - 150 CM

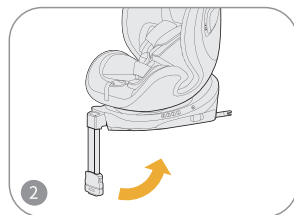
Eine Montage mit ISOFIX und Autogurt

HINWEIS!

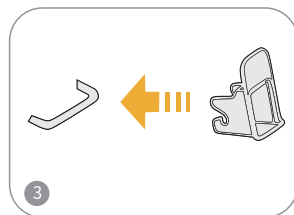
Der Gurtesystem kann aus Kindersitz nicht entfernen.



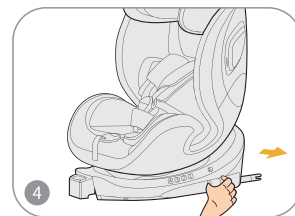
1 Bitte betätigen nach dem „Verstecken des Gurtsystems“ zuerst.



2 Klappen Sie den Stützfuß aus, bis er einrastet.



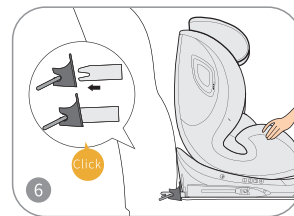
3 Falls erforderlich, hängen Sie die mitgelieferten Einführhilfen mit der längeren Lasche nach oben in die beiden ISOFIX-Befestigungspunkte ein.



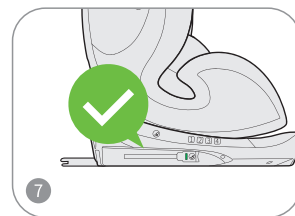
4 Beide Arretierungen lassen sich unabhängig voneinander verstellen.



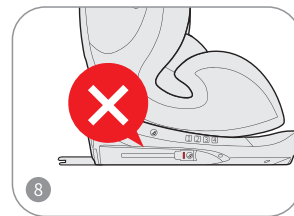
5 Betätigen Sie beide Tasten und gleichzeitig und schieben Sie die ISOFIX Arretierung bis zum Anschlag aus der Basis.



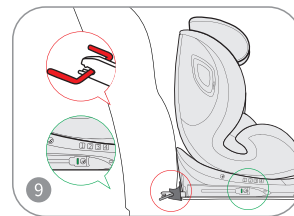
6 Die ISOFIX-Rastarme müssen hörbar an den beiden ISOFIX-Befestigungspunkten einrasten.



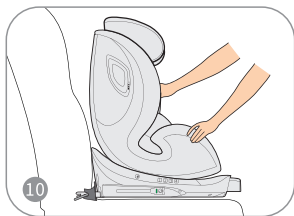
7 Der grüne Sicherheitsindikator muss an den beiden ISOFIX-Entriegelungstasten gut sichtbar sein.



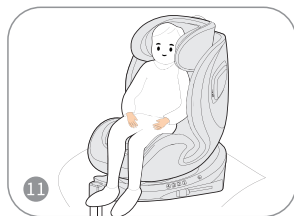
8 Der rote Sicherheitsindikator ist nicht richtig installiert



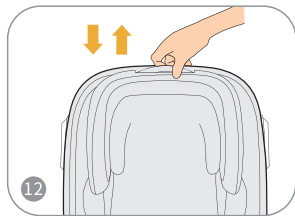
9 Stellen Sie sicher, dass der isofix-Anker fest ist.



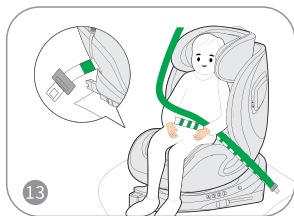
Schieben Sie den Kinderautositz fest an die Rückenlehne des Autositzes.



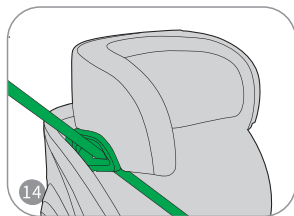
Legen Sie das Kind in den Autositz.



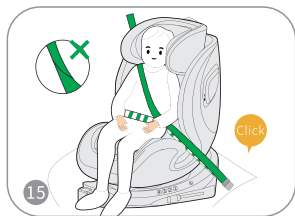
Nur eine in optimaler Höhe eingestellte Kopfstütze gewährt Ihrem Kind größt möglichen Schutz und Komfort.



Lassen Sie die Autogurte unter dem Handlauf durch.Achten Sie darauf, das Becken bequem zu fixieren



Lassen Sie den Autogurt durch den Führungsschrank.



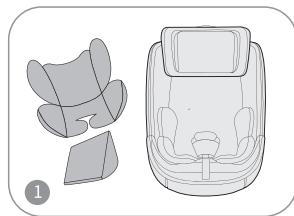
Schließen Sie den Autogurt (Verdrehen Sie den Gürtel nicht)

Vorwärtsgerichtete Verwendung 100 CM - 150 CM

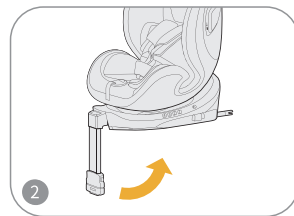
Eine Montage mit Autogurt

HINWEIS!

Der Gurtesystem kann aus Kindersitz nicht entfernen.



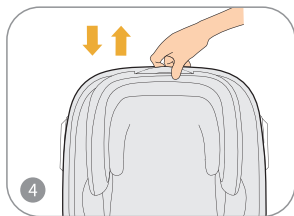
Bitte betätigen nach dem „Verstecken des Gurtsystems“ zuerst.



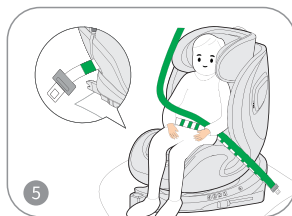
Clappen Sie den Stützfuß aus, bis er einrastet.



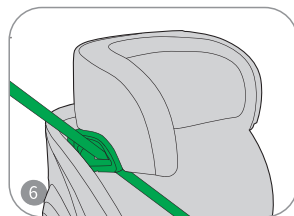
Legen Sie das Kind in den Autositz.



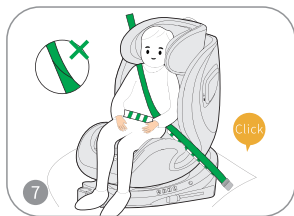
4 Nur eine in optimaler Höhe eingestellte Kopfstütze gewährt Ihrem Kind größt möglichen Schutz und Komfort.



5 Lassen Sie die Autogurte unter dem Handlauf durch. Achten Sie darauf, das Becken bequem zu fixieren und Komfort.



6 Lassen Sie den Autogurt durch den Führungsschrank.

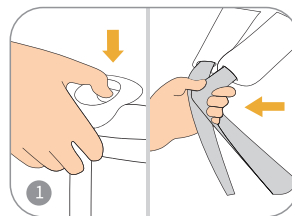


7 Schließen Sie den Autogurt (Verdrehen Sie den Gürtel nicht)

05 Entfernen des bezuges

Verstecken des Gurtsystems

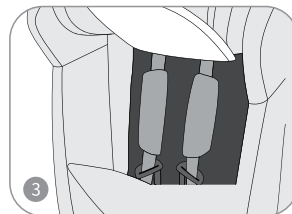
Der Gurtesystem kann aus Kindersitz nicht entfernen.



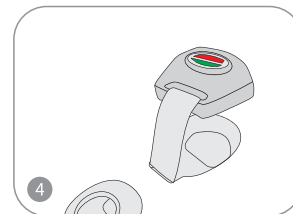
1 Lösen Sie den Gurt.



2 Entfernen Sie die Komforteinlage aus dem Sitz.

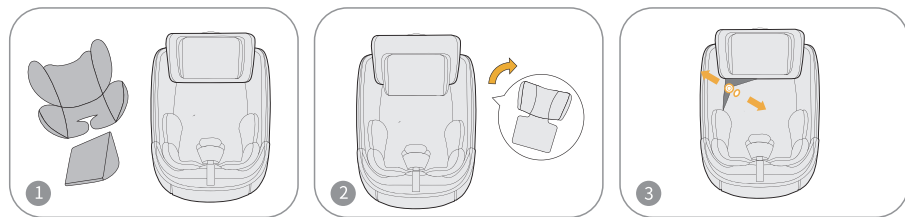


3 Verstaun Sie die Gurte nun hinter dem Sitzbezug.



4 Legen Sie das Gurtschloss zur Aufbewahrung in die dafür vorgesehene Mulde in der Sitzfläche unterhalb des Sitzbezuges.

Bitte betätigen nach dem „Verstecken des Gurtsystems“ zuerst.
Sie können nun den Bezug der Kopfstütze und den Sitzbezug nach vorne hin abziehen.



1 Nehmen Sie die Neugeborenen-
einlage weg

2 Nehmen Sie den Bezug auf der
Kopfstütze auseinander.

3 Lösen Sie den Druckknopf und
nehmen Sie den Bezug unterhalb
der Kopfstütze auseinander.

Um die Bezüge wieder zu befestigen, verfahren Sie in umgekehrter Reihenfolge.

06 REINIGUNG

Achten Sie darauf, dass nur ein Original-Sitzbezug verwendet wird, da auch der Bezug ein wesentlicher Bestandteil der Funktion ist. Ersatzbezüge sind im Fachhandel erhältlich.



Das Gurtsystem kann nicht ausgebaut werden! Entfernen Sie niemals einzelne Komponenten des Gurtsystems! Sie können die Gurte mit einer lauwarmen Seifenlösung waschen.
Der Bezug kann bei 30° C im Schonwaschgang gewaschen werden. Wenn Sie ihn bei mehr als 30° C waschen, kann es zu Verfärbungen kommen. Bitte waschen Sie den Bezug getrennt von anderer Wäsche und trocknen Sie ihn nicht in der Maschine! Trocknen Sie den Bezug nicht in der prallen Sonne! Die Kunststoffteile können mit einem milden Reinigungsmittel und warmem Wasser gewaschen werden.
Bitte verwenden Sie keine chemischen Reinigungsmittel oder Bleichmittel!

07 PFLEGE

Um den maximalen Schutz Ihres Kindersitzes zu gewährleisten, ist es wichtig, dass Sie Folgendes beachten:

- Alle wichtigen Teile des Kindersitzes sollten regelmäßig auf Beschädigungen überprüft werden. Die mechanischen Komponenten müssen einwandfrei funktionieren.
- Achten Sie unbedingt darauf, dass der Kindersitz nicht zwischen harten Teilen wie Fahrzeurtüren, Sitzschienen usw. eingeklemmt wird, was zu Schäden führen könnte.
- Achten Sie darauf, dass kein Schmutz in den Spalt zwischen Sitz und Untergestell gelangt. Dies kann die Funktion des Verriegelungsmechanismus beeinträchtigen. Sollte dies dennoch der Fall sein, muss der Schmutz entfernt werden.

08 VERHALTEN NACH EINEM UNFALL

Durch einen Unfall können Schäden am Kindersitz entstehen, die mit dem bloßen Auge nicht sichtbar sind.

Bitte tauschen Sie den Sitz nach einem Unfall unbedingt aus. Wenden Sie sich im Zweifelsfall an den Händler oder den Hersteller.

